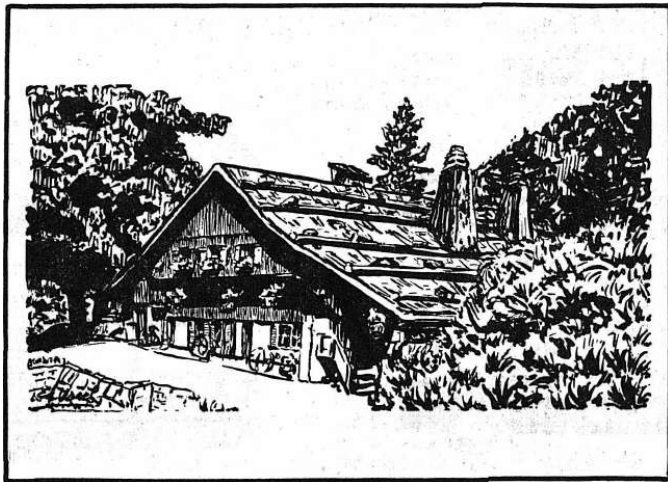


Artistes de chez nous...

La Ferme Robert en dessins



La ferme, un grand toit qui abrite toute la famille
(Grandeur réelle: 21 x 15 cm)

Ce prochain dimanche, le Club jurassien aura sa fête cantonale à la Ferme Robert. Avant l'assemblée, le culte sera présidé par M. le pasteur Perrenoud, de La Chaux-de-Fonds. Après les débats traditionnels, les clubistes consacreront leur après-midi à des promenades dans cette belle région. A l'occasion de cette journée, le pasteur Edouard Urech a réuni en une pochette six dessins au pinceau et à l'encre de Chine évoquant tout à la fois la rudesse et la douceur des paysages haut-jurassiens. Six planches consacrées à la ferme Robert et ses environs, en recourant à une technique apte à en exprimer le caractère bien particu-

lier, seront un merveilleux souvenir pour tous les amis de cette région.

Visiblement ces dessins, tracés d'une main très sûre, apportent chacun un message à qui veut bien les voir au second degré. Le grand toit de la ferme, c'est le symbole de la famille groupée sous sa protection. La pierre de Saut-de-Brot évoque à la fois la fragilité de l'existence - elle est tombée il y a quelques mois - et l'éternité: l'eau qui coule et coule sans cesse en cette étroite gorge. Les énormes rochers bordant le chemin des quatorze contours traduisent l'idée qu'au bout d'une route escarpée, il y a toujours la récompense de l'effort ac-

compli. Comme dans la vie. La Fontaine froide, quant à elle, fait penser inéluctablement à la source d'eau vive qui réconforte et désaltère... Quant au grand arbre dressé près de la Ferme Robert alors que tombe le soir, il est le symbole même de la robustesse et de l'espérance. La ferme elle-même, encadrée d'un magnifique paysage de montagnes boisées et rocheuses, rappelle à nouveau la force de la cellule familiale blottie sous un vaste couvert qui cependant ne la coupe pas du monde extérieur.

Paysages bien de chez nous, par un artiste bien de chez nous aussi, ces planches raviront tous ceux qui aiment à la fois les beaux dessins et la nature qu'ils copient, non servilement, mais en soulignant tout ce que sa contemplation peut moralement nous apporter. Une série de planches en noir et blanc à laquelle on souhaite tout le succès qu'elle mérite. (ec)



de Tross
La fontaine froide...
(Grandeur réelle 15 x 21 cm)